

【2022年7月30日～10月10日までの期間限定コラボ企画】

# STILL ALIVE 国際芸術祭「あいち2022」 国際芸術祭 あいち2022 1DAYパス付 宿泊プラン

～国際芸術祭「あいち2022」～STILL ALIVE 今、を生き抜くアートのちから～  
国内最大規模の国際芸術祭の一つ。32の国と地域から、100組のアーティストが参加し、  
現代美術、パフォーマンスアーツ、ラーニング・プログラムなど、ジャンルを横断し  
最先端の芸術を発信します。



シアスター・ゲイツ  
展示風景「A Clay Sermon」ホワイト・チャペルギャラリー  
(2021・2022、ロンドン、英国) ©TheasterGates  
Photo: TheoChristelis  
Image courtesy of Whitechapel Ga



百瀬文《Jokanaan》2019  
EFAGEastFactoryArtGalleryでの展示風景  
愛知県美術館蔵



塩田千春《不確かな線》2016/2019、個展「魂がふるえる」  
森美術館、東京 Photo:SunhiMang,CourtesyofMori ArtMuseum  
©JASPAR,Tokyo,2021 andChiharuShiota



ローリー・アングーソン&心健(ホアン・シンチェン)  
マンチェスター・インターナショナル・フェスティバル  
での展示風景 Photo:MichaelPollard



塩見允枝子 Photo:前澤秀登  
提供:東京現代美術館



中村蒼中村蒼ソログダンス公演『ジゼル』  
2021Photo:前澤秀登



足立智美  
Courtesyofthe artist

## 【国際芸術祭「あいち2022」】

○開催期間

2022年7月30日(土)から10月10日(月・祝) [73日間]

○主な会場

愛知芸術文化センター

一宮市、常滑市、有松地区(名古屋市)

※愛知芸術文化センター、一宮市の会場は月曜日(祝日を除く)、  
常滑市、有松地区の会場は水曜日が原則として休館となります。

※中学生以下は入場無料

詳細は、「あいち2022」公式WEBサイトで  
ご確認ください。

## 1DAYパス付宿泊プラン

(無料モーニング付)

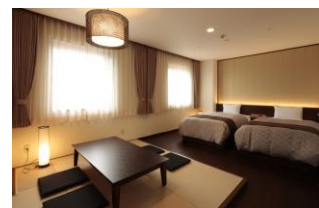
シングル	6,700円～
ツイン(2名)	11,800円～
和室(2名～4名)	11,800円～
和洋特別室(2～4名)	20,000円～
コネクティング(3名)	21,500円～

※上記料金は1室あたり税・サ込料金となります。

※1名様につき1枚、1DAYパス(一般)がついております。大学生、  
高校生の方は、チケット料金が異なるため、通常プランでお申込み  
いただき、別途フロントにてチケットをお買い求めください。



ツインルーム



和洋特別室

※8月13日から15日まで、設備点検等のため当館は休館となり  
ますので、悪しからずご了承ください。

アイリス愛知

宿泊予約の直通ダイヤル

TEL 052-223-3755

〒460-0002 名古屋市中区丸の内2-5-10 地下鉄「丸の内駅④番①番出口」より徒歩8分